

Policlinico di Monza il gruppo





Policlinico di Monza



Clinica San Gaudenzio



Clinica Città di Alessandria



Clinica Santa Rita



Clinica Eporediese



Clinica La Vialarda



Clinica Salus



Istituto Clinico Valle d'Aosta



Clinica Pinna Pintor



Centru Cardiovascular di Bucarest



IL GRUPPO POLICLINICO DI MONZA

Il Gruppo Policlinico di Monza	5
Policlinico di Monza	6
Clinica San Gaudenzio	20
Clinica Città di Alessandria	26
Clinica Salus	32
Santa Rita di Vercelli	37
Clinica Eporediese	43
Clinica La Vialarda	48
Istituto Clinico Valle d'Aosta	54
Clinica Pinna Pintor	59
Spitalul Monza, Centru Cardiovascular di Bucarest	67



Il Gruppo Policlinico di Monza

Il Gruppo Policlinico di Monza è un Gruppo Sanitario privato che, grazie al suo back-ground formativo, si è orientato alla gestione di servizi sanitari realizzando, attraverso un collaudato management aziendale, l'integrazione organizzativa, funzionale, economica di tutte le attività "tipiche" di un ospedale coordinate in una logica dipartimentale.

Il Gruppo Policlinico di Monza si è dato un codice di valori che rappresenta l'espressione della propria missione aziendale esortando i vertici della società ad interpretare l'iniziativa come funzionale ad una "Società Etica".

Sorto nel 1993 nell'arco di questi anni il Gruppo, attraverso una sintesi equilibrata tra politica di sviluppo e consolidamento aziendale è giunto ad acquisire e sviluppare le seguenti strutture ospedaliere:

Policlinico di Monza
Clinica San Gaudenzio di Novara
Clinica Città di Alessandria
Clinica Salus di Alessandria
Clinica Santa Rita di Vercelli
Clinica Eporediese di Ivrea
Clinica La Vialarda di Biella
Istituto Clinico Valle d'Aosta
Clinica Pinna Pintor
Spitalul Monza, Centru Cardiovascular di Bucarest

Al 31 dicembre 2016 il Gruppo dispone di una forza lavoro di circa 2.807 unità, di 1.144 posti letto ed esprime un fatturato di 240 milioni di euro.



POLICLINICO DI MONZA



Il Policlino di Monza è la struttura di maggiore importanza all'interno del gruppo. Essa esercita tutte le più alte specialità medico – chirurgiche.

Di particolare rilievo sono le prestazioni svolte dalla Cardiologia, dalla Cardiologia, dall'Ortopedia, dalla Neurochirurgia, Oncologia e dalla Riabilitazione.

In tal senso è importante sottolineare come per queste branche il Policlino di Monza sia sede delle più prestigiose Università Italiane, in particolare per la Cardiologia dell'Università di Pavia, per l'Ortopedia si stanno instaurando rapporti di collaborazione con l'Università degli Studi di Milano. Di particolare rilievo il rapporto instaurato con l'Università di Milano Bicocca che ha portato nell'aprile 2007 al sorgere dell'Istituto Clinico Universitario di Verano Brianza dove hanno trovato sede la Clinica Oculistica ed è stata attivata una convenzione con la Scuola di Specializzazione in Medicina fisica e riabilitativa e in Medicina dello Sport.





IL GRUPPO POLICLINICO DI MONZA

Il Policlinico di Monza vanta inoltre le più alte tecnologie disponibili sul mercato delle apparecchiature elettromedicali, in particolare nel dipartimento di Diagnostica per Immagini. Il Policlinico di Monza è dotato di due radiologie distinte, una per pazienti degenti e una per pazienti ambulatoriali.

1. Attività di ricovero



Camera di degenza

Attività di Diagnosi e Cura con degenza	P.L. accreditati
Cardiochirurgia	15
Cardiologia	13
Cardiologia Day Surgery	1
Chirurgia Generale	15
Chirurgia Generale Day Surgery	2
Chirurgia Generale macroattività	1
Chirurgia Plastica	9
Chirurgia Plastica Day Surgery	1
Chirurgia Plastica macroattività	5
Chirurgia Toracica	10
Chirurgia Vascolare	9
Chirurgia Vascolare Day Surgery	1
Chirurgia Vascolare macroattività	1
Medicina Generale	14
Medicina Generale Day Surgery	1



IL GRUPPO POLICLINICO DI MONZA

Medicina Generale macroattività	3
Neurochirurgia	10
Neurologia	8
Neurologia Day Hospital	2
Ortopedia e Traumatologia	31
Ortopedia e Traumatologia Day Surgery	4
Ortopedia e Traumatologia macroattività	1
Urologia	9
Urologia Day Surgery	1
Urologia macroattività	1
Riabilitazione Neuromotoria	26
Riabilitazione Cardiologica	29
Riabilitazione Cardiologica Day Surgery	1
Terapia Intensiva	10
Unità Coronarica	4
Totale complessivo	238



2. I Servizi speciali di diagnosi e cura

Dipartimento di Diagnostica per Immagini

- Risonanza Magnetica:
 - N. 2 GE Signa HDX 1,5 Tesla
 - MR 450 Short Wide Bore 1.5 Tesla GE
 - ESAOTE g-scan
- Tomografia Assiale Computerizzata multislice:
 - TC 750 Veo 128 slice GE
 - TC Bright Speed 16 slice GE
 - TC Light Speed 16 slice GE
 - TC 4 slice GE
- Telecomandato digitale:
 - GE Prestige SL DRS
 - GE Precision RXi
 - GE Connexity
- Troscopio + Pensile con Teleradiografo:
 - GE Compax 40E
 - GE Proteus XR/656
 - GE Proteus XR/A



TC 750 Veo 128 slice GE



- Apparecchi radiologici portatili:
 - GE VMX plus
 - GE VMX plus
 - Definium 700 Digitale GE
- Mineralometria Ossea Computerizzata total body (M.O.C.):
 - Lunar Prodigy IDEXA
 - Lunar Prodigy
- Mammografo:
 - GE Essential CAD IDI
 - GE Performa
- Ortopantomografi (O.P.T.):
 - Instrumentarium OP 300
 - Instrumentarium OP 300
 - RX dentali Evolution 3000
- Ecografi multidisciplinari
 - N. 2 Esaote My Lab 70
 - Philips IU 22
 - GE Logiq 7
 - GE Logiq 9
 - Samsung UGEO RS 80
 - Esaote Logos High Vision
 - N.2 Esaote My Lab 70 XV
 - Esaote My Lab Vinco
 - Esaote My Lab Twice
 - Esaote My Lab 70 XV Gold
 - Esaote My Lab 30 XV Gold
 - Falcon 2101 EXL
 - Philips HD11EX



- Ecografi cardio-vascolari
 - GE Vivid 9A 4D
 - N.2 GE Vivid 7
 - GE Vivid 7 4D
 - GE Vivid I
 - GE System 5
 - GE Vivid 4
 - GE Vivid S5
 - N.2 GE Vivid S6

Servizio di Radioterapia

- Tomografia Assiale Computerizzata
 - TC 4 slice GE
- Acceleratore lineare 6 MV Mev Varian CLC clinac 600C/D
- Acceleratore lineare 6 – 15 MV Mev Varian Clinac



Acceleratore lineare 6-15 Mev: Varian CLC Clinac 2100 C



Servizio di Emodinamica

- Angiografo:
 - GE Innova 2100 IQ
 - GE Innova 3100 IQ
 - GE Advantx LCV+



Sala di Emodinamica

Servizio di dialisi

- N. 18 postazioni tecniche di dialisi



Dialisi



Servizio di Endoscopia Digestiva

- Videoendoscopio: Pentax EPK 700
- N.3 Videocolonscopi CF-q165L Olympus
- N.3 Gastroscoopi GIF-q165 Olympus
- Videoduodenoscopio TJF160-VR Olympus

Laboratorio analisi

- Chimica Clinica
- Immunologia
- Microbiologia
- Ematologia
- Immunoenzimatica
- Anatomia Patologica
- Citologia

Terapia fisica e riabilitazione

- Terapia Fisica
- Fisiokinesiterapia
- Fitoterapia
- Massoterapia
- Isocinetica

Gruppi Operatori

- Gruppo A: numero sale: 4
- Gruppo B: numero sale: 3
- Gruppo C: numero sale: 2
- Gruppo D: numero sale: 2



Pronto Soccorso

Nel corso del 2016 i pazienti accettati sono stati 18.027 di cui 1.806 sono stati ricoverati



Camera calda del pronto Soccorso

Breast Unit

Nel 2009, nell'assetto strutturale del Policlinico di Monza nasce la Breast Unit che comprende tutti i diversi servizi e le specialità connesse alla cura delle patologie del seno, unitamente alle più moderne attrezzature per la diagnosi e le terapie.

La creazione di una Breast Unit o Unità di Senologia all'interno di una struttura sanitaria complessa come il Policlinico di Monza è al tempo stesso un'esigenza e una sfida.





IL GRUPPO POLICLINICO DI MONZA

Un'esigenza perché viene considerata il naturale sbocco del continuo miglioramento sia tecnologico che medico. Infatti il Policlinico di Monza ha costituito una squadra interdisciplinare di specialisti, composta da Chirurghi qualificati, Oncologi particolarmente sensibili e aggiornati nelle terapie più attuali, Specialisti di Radioterapia che si sono da sempre occupati di radioterapia mammaria e Chirurghi Plastici sensibili ai problemi della ricostruzione della mammella per i quali utilizza le tecniche più evolute. Un altro aspetto che la Breast Unit offre è quello della riduzione dell'errore medico: la discussione collegiale dei casi clinici, costituisce un valido metodo di controllo sulle decisioni terapeutiche e riduce notevolmente l'errore.

La discussione comporta anche aggiornamento e interscambio di nozioni con conseguente miglioramento della qualità scientifica di tutti i componenti.



Mammografo



Istituto di Oncologia

Istituto ad Alta Specializzazione

Nasce l'IDO (Istituto di Oncologia)

Nel corso del 2010 Policlinico di Monza costituisce l'Istituto di Oncologia (IDO).

L'IDO si caratterizza per essere un Centro di assoluta eccellenza in grado di fornire al paziente tutte le prestazioni necessarie per affrontare un iter di diagnosi e cura delicato quale quello oncologico.



Il Prof. Emilio Bajetta Direttore dell'Istituto di Oncologia del Policlinico di Monza

All'Istituto di Oncologia afferiscono infatti le Unità Operative di Medicina Interna, Chirurgia Generale, Urologia, Neurologia, Neurochirurgia, Chirurgia Toracica, Chirurgia Plastica nonché i Servizi di Diagnostica per Immagini, Anatomia Patologica, Endoscopia Digestiva, Radioterapia, Psicologia nonché la Breast Unit (Unità del seno).



Emerge quindi un Istituto in grado di offrire al paziente prestazioni sanitarie di eccellenza in ambito diagnostico, di cura e di supporto psicologico al paziente.

Sempre in ambito diagnostico l'IDO dispone del Servizio di Istologia ed Anatomia Patologica che svolge analisi di Istocitopatologia nonché di Immunoistochimica nonché del Servizio di Endoscopia digestiva che dispone di 3 videocoloscopi 3 gastroscopi di ultima generazione.

Relativamente alla cura l'IDO si caratterizza per la coesistenza al proprio interno di tutte le Unità Operative di Alta Chirurgia e segnatamente:

- Chirurgia epato bilio pancreatico e oncologica
- Chirurgia Generale
- Neurochirurgia
- Urologia
- Chirurgia Plastica

Ambulatori Specialistici

- Allergologia
- Cardiologia
- Cardiochirurgia
- Chirurgia generale
- Chirurgia Plastica
- Chirurgia Vascolare – Angiologia
- Dietologia
- Dermatologia
- Medicina Interna
- Medicina dello Sport
- Neurologia
- Oculistica
- Ortopedia e Traumatologia
- Urologia
- Riabilitazione
- Anestesia
- Endocrinologia



- Gastroenterologia-Chirurgia ed Endoscopia Digestiva
- Nefrologia
- Neurochirurgia
- Odontostomatologia-Chirurgia Maxillo-Facciale
- Oncologia
- Ostetricia e Ginecologia
- Otorinolaringoiatria
- Pneumologia

3. Centri specialistici di Diagnosi e cura

- Centro di Endourologia
- Centro delle Patologie del Ginocchio
- Centro di Chirurgia della Mano e del Piede
- Centro di Chirurgia dell'Obesità
- Centro di Implantologia e Stomatologia
- Centro per lo Studio delle Aritmie
- Centro dell'ipertensione

4. Il volume di attività di Policlinico di Monza nel corso del 2016 è così riassumibile:

Ricoveri	9.407
Prestazioni ambulatoriali	816.144



CLINICA S. GAUDENZIO



La Clinica San Gaudenzio si caratterizza nel Nord Italia principalmente per l'attività di Cardiocirurgia e ortopedia.



Sala Operatoria



IL GRUPPO POLICLINICO DI MONZA

Al 31/12/2016 la struttura si presenta così:

posti letto	80
forza lavoro	376 unità
fatturato 2016	€ 28.900.000,00

1. Attività di ricovero

Attività di Diagnosi e Cura con degenza	P.L.
Cardiochirurgia	10
Chirurgia Generale	10
Neurochirurgia	10
Oculistica	10
Ortopedia e Traumatologia	15
Medicina Generale	10
Cardiologia	15
T.I.P.O.	(7)
Totale	80

2. Servizi speciali di diagnosi e cura

Dipartimento di Diagnostica per Immagini

- Risonanza Magnetica Nucleare 1,5 tesla:
 - G.E. Signa HDX (R.M.N.)
- Tomografia Assiale Computerizzata (T.A.C.):
 - G.E. CT VCT XT 64 Slices Cardiac
- Telecomandato Digitale:
 - G.E. Prestige SI
- Teleradiografo con pensile:
 - G.E. MPH 50 XT-SG100



- Apparecchio radiologico portatile:
 - G.E.VMXplus
- Apparecchio radiologico portatile:
 - G.E. TMX plus
- Mineralometria Ossea Computerizzata (M.O.C.) total body:
 - G.E. Lunar Prodigy advance
- Mammografo:
 - G.E. Senographe DMR+
- Ortopantomografo (O.P.T.) digitalizzato:
 - OC 200
- Apparecchio Mobile con IB:
 - G.E. OEC 9900
- Apparecchio Mobile con IB:
 - G.E. BRIVIO OEC 850 SYSTEM
- Ecografi multi disciplinari:
 - Philips HDI 5000
 - G.E. Logiq 9
 - Esaote My Lab 70
 - Samsung RS80A
- Ecografi cardiovascolari:
 - N. 2 G.E. Vivid 7
 - N. 3 G.E. Vivid 3
 - N. 2 G.E. Vivid I
 - Philips IE 33 Vision
 - VSCAN
 - G.E. E9



Servizio di Emodinamica

- Angiografo Cardiovascolare:
- G.E. Innova 2100 Harmony

Servizio di Endoscopia Digestiva

- Videoendoscopio: Pentax VG EG 293K
- Videocolonscopio: EC – 3801F

Terapia Intensiva Cardiochirurgia

- n. 7 letti

Laboratorio Analisi

- Chimica clinica
- Immunologia
- Microbiologia
- Ematologia
- Immunoenzimatica
- Citologia

Terapia fisica e riabilitazione

- Terapia Fisica
- Fisiokinesiterapia
- Fitoterapia
- Massofisioterapia
- Isocinetica
- Riabilitazione neuromotoria
- Riabilitazione ortopedica

Blocchi Operatori

- Blocco A: numero sale: 2
- Blocco B: numero sale: 3



Ambulatori Specialistici

Poliambulatorio

- Allergologia
- Andrologia
- Cardiologia
- Cardiochirurgia
- Chirurgia Generale
- Chirurgia Plastica
- Angiologia
- Dermatologia
- Endocrinologia
- RRF 1° Livello
- Ginecologia
- Medicina Generale
- Neurochirurgia
- Neurologia
- Oculistica
- Oncologia
- Ortopedia e Traumatologia
- ORL
- Pneumologia
- Reumatologia
- Urologia

3. Centri specialistici di Diagnosi e cura

- Centro di Chirurgia della Mano e del Piede

4. Il volume di attività della Clinica San Gaudenzio nel corso del 2016 è così riassumibile:

Ricoveri	3.870
Prestazioni ambulatoriali	241.572



IL GRUPPO POLICLINICO DI MONZA

CLINICA CITTA' DI ALESSANDRIA

La Clinica Città di Alessandria oggi è particolarmente nota in Italia per la sua attività di cardiocirurgia e ortopedia.



Al 31/12/2016 la struttura si presenta così:

superficie	13.690 mq
posti letto	120
forza lavoro	208 unità
fatturato 2016	€ 23.000.000,00



1. Attività di ricovero

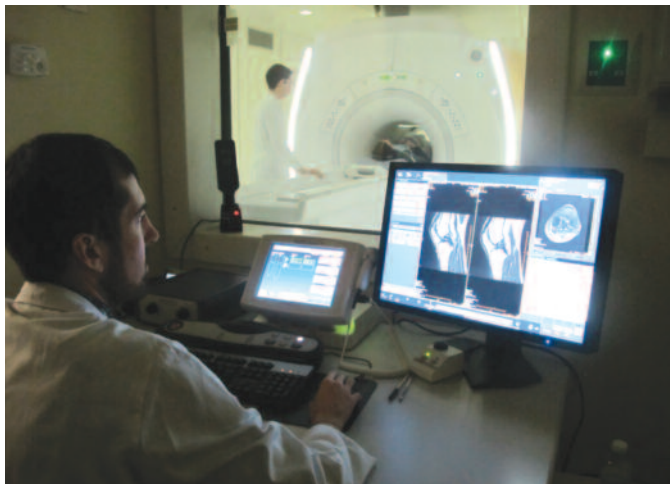
Attività di Diagnosi e Cura con degenza	P.L.
Cardiochirurgia	15
Cardiologia	10
Chirurgia Generale	10
Medicina Generale	30
Urologia	10
Oculistica	10
Ortopedia e Traumatologia	10
Day surgery	4
Riabilitazione Cardiologica	20
Terapia Intensiva	(5)
Totale	80



Sala operatoria



2. Servizi speciali di diagnosi e cura



Risonanza Magnetica

- Risonanza Magnetica 1,5 Tesla GE Optima 360 (anche ad utilizzo cardiovascolare e senologico)
- Tomografia Assiale Computerizzata (T.A.C.)
GE VCT XT 64 slice - ASIR
(anche ad utilizzo cardiovascolare - a ridotta dose di radiazioni)
- Mammografo GE Senographe 800T
- Ortopantomografo (O.P.T.) SORODEX Cranex 3+ Ceph
- Mineralometria Ossea Computerizzata (M.O.C.)
Lunar (Dexa)
- Telecomando GE PRECISION RX1 D 32 cm
- Pensile con Teleradiografo GE PROTEUS XR/A
- Apparecchio radiologico portatile GE TMX Plus
- Apparecchio radiologico portatile VILLA Visitors
- Apparecchio radiologico mobile (I.B.) OEC 9800 Plus
- Apparecchio radiologico mobile (I.B.) OEC 9900 Elite



- Ecografi Multidisciplinari:
 - N. 2 Esaote MyLab Seven HD Crystalline
 - Siemens Sonoline Adara SLC
 - Esaote MyLab 70 XV Gold

- Ecografi cardio-vascolari:
 - Ecografo cardio-vascolare GE Vivid 7
 - Ecografo cardio-vascolare GE Vivid 7 4D

Servizio di Emodinamica

- Angiografo neurovascolare: GE Innova 2100
- Angiografo cardiovascolare: GE AdvantX LC Plus
- Defibrillatore GE Responder 2000

Servizio di Endoscopia Digestiva

- Videoendoscopio Pentax VG EG 293K

Laboratorio Analisi

- Chimica Clinica
- Immunologia
- Microbiologia
- Ematologia
- Immunoenzimatica
- Citologia



Terapia Intensiva

- n. 7 letti



Terapia intensiva

Blocchi Operatori

- Blocco A: numero sale: 2
- Blocco B: numero sale: 2

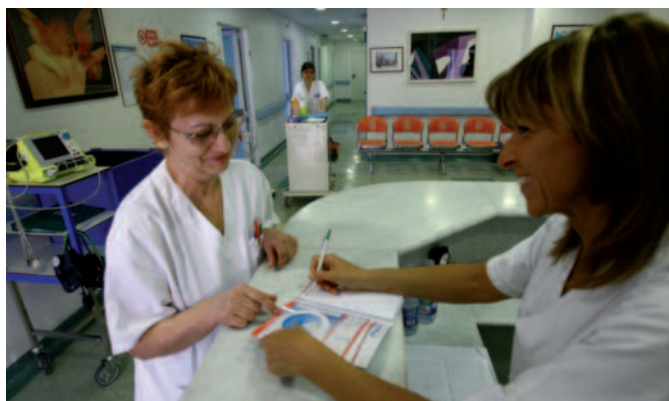
Ambulatori Specialistici

- Cardiologia
- Chirurgia Generale
- Chirurgia Vascolare
- Oculistica
- Anestesia e rianimazione
- Angiologia
- Medicina Generale
- Cardiochirurgia
- Ortopedia e traumatologia
- Urologia



3. Il volume di attività della Clinica Città di Alessandria nel corso del 2016 è così riassumibile:

Ricoveri	4.448
Prestazioni ambulatoriali	74.121





CLINICA SALUS



La Clinica Salus si caratterizza in modo particolare per l'attività Riabilitativa ivi svolta. Infatti offre ai suoi pazienti la possibilità di usufruire della Riabilitazione di I e II livello. Grazie alla presenza di tali specialità il Gruppo Policlinico di Monza è in grado di offrire ai pazienti con patologie più complesse di tipo ortopedico (II livello) percorsi di cura riabilitativa di alto profilo.

Al 31/12/2016 la struttura si presenta così:

posti letto	116
forza lavoro	208 unità
fatturato 2016	€ 12.500.000,00



1. Attività di ricovero

Attività di Diagnosi e Cura con degenza	P.L. accreditati
Chirurgia Generale	15
Day surgery	6
Neurologia	15
Ortopedia e Traumatologia	10
Riabilitazione di I livello	30
Riabilitazione di II livello	20
CAVS (Continuità Assistenziale Valenza Sanitaria)	20
Totale	116

2. Servizi speciali di diagnosi e cura



Sala Refertazione



Dipartimento di Diagnostica per Immagini

- Tomografia Assiale Computerizzata (T.A.C.):
 - TC G.E. Light Speed 4 Slice
- Telecomandato analogico:
 - Precision RXI GE
- Mammografo:
 - Alpha ST
- Teleradiografo:
 - Villa Imago King-Antarex GE IMB-3B
- Ortopantomografo (O.P.T.):
 - Sorodex, Cranex 3
- Trocostratigrafo
 - 1. I.A.E. 35B130 X50AH
- Apparecchio radiologico portatile:
 - 1. VILLA Mobildrive C1890
- Apparecchio radiologico mobile con IB:
 - 1. GE OEC fluoro start 7900 Plus
- Ecografi multidisciplinare
 - 1. Philips HD 11
- Ecografi cardiovascolari
 - G.E. ESAOTE Megas Mod 7250SN
 - G.E. Vivid 4



Laboratorio analisi

- Chimica Clinica
- Microbiologia
- Immunologia

Blocchi Operatori

Blocco N. 3 sale

Ambulatori Specialistici

- Cardiologia
- Chirurgia Generale
- Chirurgia Plastica
- Chirurgia Vascolare e Angiologia
- Gastroenterologia ed Endoscopia Digestiva
- Ginecologia
- Dermatologia
- Neurochirurgia
- Neurologia
- Oculistica
- Ortopedia e Traumatologia
- Otorinolaringoiatria
- Terapia fisica e riabilitazione
- Urologia



3. Centri specialistici di Diagnosi e cura



Sala di ortopedia

- Centro di chirurgia della mano e del piede
- Centro delle patologie del ginocchio
- Centro di chirurgia erniaria
- Centro di chirurgia vertebrale
- Centro delle patologie anca e spalla

4. Il volume di attività della Clinica Salus nel corso del 2016 è così riassumibile:

Ricoveri	3.007
Prestazioni ambulatoriali	81.895



CLINICA S. RITA DI VERCELLI



La Clinica Santa Rita, oltre che alle principali Unità Operative come l'Ortopedia, la Chirurgia Generale, l'Urologia e la Ginecologia, dispone anche di un importante Centro di Ricerche di Neuro-bio-oncologia.



Ricercatrici del Centro Ricerche di Neuro-bio-oncologia



IL GRUPPO POLICLINICO DI MONZA



Tale centro, che offre consulenze in genetica molecolare a tutte le Neurochirurgie di Italia, opera sotto la direzione del prof. Davide Schiffer emerito di Neurologia dell'Università di Torino.

Al 31/12/2016 la struttura si presenta così:

posti letto	110
forza lavoro	308 unità
fatturato 2016	€ 18.000.000,00

1. Attività di ricovero

Attività di Diagnosi e Cura con degenza	P.L. Accreditati
Chirurgia Generale	15
Ginecologia e Ostetricia	10
Medicina Generale	25
Oculistica	15
Ortopedia e traumatologia	15
Urologia	10
Recupero e Rieducazione Funzionale di I livello	20
Letti ad alta osservazione Post Operatoria	(4)
Totale	110

Il Centro è inoltre accreditato quale struttura esterna per lo svolgimento di tirocini di Neuropatologia da parte di studenti della Facoltà di Medicina Veterinaria di Torino.



Tac

2. Servizi speciali di diagnosi e cura

Dipartimento di Diagnostica per Immagini

- Risonanza Magnetica Nucleare 1,5 tesla:
 - G.E. Signa HDX ECHOSPEED
- Tomografia Assiale Computerizzata (T.A.C.):
 - TC G.E. Light Speed 16 Slice
- Telecomandato con I.B.Digitale:
 - G.E. Precision RXi
- Mammografo:
 - G.E. Senographe 800 T
- Ortopantomografo (O.P.T.)
 - Sorodex Cranex 3 + Ceph
- Rx dentale
 - 1. Evolution 3.000 AGER
- Apparecchio radiologico portatile:
 - G.E. VMX plus



IL GRUPPO POLICLINICO DI MONZA

- Apparecchio radiologico mobile con IB:
 - G.E. OEC 7600
- Troscopio e Pensile con Teleradiografo:
 - G.E. Proteus XR/a
- Mineralometria Ossea Computerizzata (M.O.C.):
 - Lunar Prodigy advance
- Ecografi multidisciplinari
 - ESAOTE Technos MPX
 - FALCON EXL
 - N.2 ESAOTE MYLAB XVG
 - Siemens Adara Sonoline
- Ecografi cardio-vascolari
 - N. 2 Philips ATL HD11 EX
 - G.E. Vivid 3 EX

Servizio di Endoscopia Digestiva

1. n. 3 Videocolonscopi CF-q165L Olympus
2. n. 3 Gastroscoopi GIF-q165 Olympus

Letti con alta osservazione Post Operatoria

- n. 4 letti



Sala di degenza ad alta vigilanza



Laboratorio Analisi

- Chimica Clinica
- Immunologia
- Microbiologia
- Ematologia
- Immunoenzimatica

Terapia fisica e riabilitazione

- Terapia Fisica
- Fisiokinesiterapia
- Massofisioterapia

Blocchi Operatori

- N. 1 con 4 sale operatorie

Ambulatori Specialistici

- Allergologia
- Cardiologia
- Chirurgia Generale
- Chirurgia Plastica
- Chirurgia Vascolare - Angiologia
- Dermatologia
- Gastroenterologia - Endoscopia Digestiva
- Ginecologia
- Medicina Interna - Endocrinologia - Dietologia
- Microchirurgia
- Neurologia - Elettromiografia (E.M.G.)
- Oculistica (Fluorangiografia)
- Ortopedia e traumatologia
- Otorinolaringoiatria (audiometria)
- Pneumologia (spirometria - test metacolina)
- Urologia (prove urodinamiche)



3. Centri specialistici di Diagnosi e cura

- Centro delle Patologie del Ginocchio
- Centro di Chirurgia della Mano e del Piede
- Centro di Chirurgia Coloproctologica

4. Il volume di attività della Clinica Santa Rita nel corso del 2016 è così riassumibile:

Ricoveri	4.276
Prestazioni ambulatoriali	188.813



CLINICA EPOREDIESE



La Clinica Eporediese si caratterizza per l'alto profilo di specialità quali: l'Ortopedia e la Chirurgia Vascolare.

In particolare il paziente ortopedico può usufruire di un percorso di cura completo avvalendosi della presenza del Reparto di Riabilitazione in sede. Per quanto concerne gli interventi all'addome, la Clinica Eporediese ha sviluppato protocolli di eccellenza grazie alla presenza dell'equipe di specialisti e di apparecchiature di alta tecnologia.





Sala Operatoria

Al 31/12/2016 la struttura si presenta così:

posti letto	80
forza lavoro	214 unità
fatturato 2016	€ 13.900.000,00

1. Attività di ricovero



Reparto di degenza



Attività di Diagnosi e Cura con degenza:	P.L.
Ortopedia	15
Neurochirurgia	10
Chirurgia Toracica	10
Chirurgia Vascolare	10
Medicina Generale	15
Medicina Riabilitativa (1° livello)	20
Terapia Intensiva Post Operatoria	(5)
Totale	80

2. Servizi speciali di diagnosi e cura

Dipartimento di Diagnostica per Immagini:

- Risonanza Magnetica 1,5 tesla:
 - G.E. OPTIMA 360
- Tomografia Assiale Computerizzata:
 - TC G.E. OPTIMA 660 64 slice
- Telecomandato
 - G.E. Healthcare Precision Rxi
- Pensile con Teleradiografo:
 - G.E. MHP 50
- Mammografo:
 - G.E. Senographe DMR +
- Ortopantomografo (O.P.T.)
 - Sorodex, Cranex 3 + Ceph
- Apparecchio radiologico portatile:
 - VMX PLUS



- Apparecchio mobile con IB:
 - OEC Everview 7500
- Ecografi multidisciplinari:
 - N. 2 Esaote Technos MPX
 - Philips HD 11 EX
 - Esaote My Lab 70 XV Gold
- Ecografi cardiovascolari
 - Ecografo cardio-vascolare: G.E. Vivid 4
 - Ecografo cardio-vascolare: G.E. Vivid 3

Servizio di Emodinamica

- Angiografo Cardio-Vascolare G.E. Advantx LCV

Terapia Intensiva

- n. 5 letti

Laboratorio Analisi

- Chimica Clinica
- Immunologia
- Microbiologia
- Ematologia

Terapia fisica e riabilitazione

- Terapia Fisica
- Fisiokinesiterapia
- Massoterapia

Blocchi Operatori

- N. 1 con 3 sale operatorie



Ambulatori Specialistici

- Cardiologia
- Chirurgia Generale
- Chirurgia Vascolare e Angiologia
- Fisiatria
- Neurochirurgia
- Oculistica
- Ortopedia

3. Il volume di attività della Clinica Eporediese nel corso del 2016 è così riassumibile:

Ricoveri	2.877
Prestazioni ambulatoriali	88.194



CLINICA LA VIALARDA



Clinica La Vialarda si caratterizza per essere una clinica con forte richiamo di pazienti solventi per la qualità del servizio e l'alta tecnologia. In particolare è da sottolineare l'attività svolta dall'Ortopedia soprattutto per l'alta specializzazione della Chirurgia del piede e dall'Urologia.

Al 31/12/2016 la struttura si presenta così:

posti letto	75
forza lavoro	173 unità
fatturato 2016	€ 11.800.000,00



Camera di degenza

1. Attività di ricovero

Attività di Diagnosi e Cura con degenza	P.L.
Cardiologia	5
Chirurgia Generale	10
Medicina Generale	10
Ortopedia e Traumatologia	20
R.R.F. di I livello e Lungodegenza	20
Terapia intensiva	(4)
Totale	75

2. Servizi speciali di diagnosi e cura

Dipartimento di Diagnostica per Immagini

- Risonanza Magnetica:
 - GE Signa HD 1,5 tesla
- Tomografia Assiale Computerizzata :
 - GE Lightspeed 16 slice



- Teleradiografo con pensile:
 - Philips Bucky Diagnost Optimus
- Telecomandato digitale:
 - GE Prestige II
- Telecomandato digitale:
 - GE Precision RXI
- Mammografo:
 - GE Senographe DMR+
- Ortopantomografo (O.P.T.):
 - Instrumentarium OP 200
- Apparecchio radiologico portatile:
 - GE VMX plus
- Apparecchio radiologico mobile con I.B.:
 - Siemens Sieromobil Compact
- Ecografi multidisciplinari
 - My Lab 50 Xvision Esaote
 - Acuson Sequoia 512 Siemens
 - Technos MPX Esaote
- Ecografo cardio-vascolare
 - G.E. Vivid 3
 - G.E. Vivid S5

Servizio di Emodinamica

- Angiografo Cardio-Vascolare:
 - G.E. Advantx LCV +



Servizio di Endoscopia Digestiva

- Videoendoscopio Olympus EVIS CLV U40

Servizio di Emodinamica

- numero sale: 1
- Angiografo Cardio-Vascolare: G.E. Advantx LCV +



Sala di Emodinamica

Servizio di Endoscopia Digestiva

- Videoendoscopio Olympus EVIS CLV U40

Laboratorio Analisi

- Chimica clinica e Tossicologica
- Microbiologia
- Ematologia
- Cito-Isto-Patologia
- Sieroimmunologia



Blocchi Operatori

- Blocco A N. 3 sale
- Blocco B N. 2 sale



Sala Operatoria

Terapia Intensiva

- n. 1 posto letto

Ambulatori Specialistici

- Cardiologia
- Chirurgia Generale
- Chirurgia Vascolare
- Chirurgia Plastica
- Neurologia
- Oculistica (con angioretinografia)
- Ortopedia e Traumatologia
- Urologia (con endoscopia urologica)
- Anestesiologia e terapia antalgica
- Dermatologia
- Dietologia
- Gastroenterologia ed Endoscopia Digestiva
- Odontostomatologia



IL GRUPPO POLICLINICO DI MONZA

- Ostetricia e Ginecologia
- Otorinolaringoiatria
- Medicina Generale
- Pneumologia e Allergologia

3. Il volume di attività de Clinica La Vialarda nel corso del 2016 è così riassumibile:

Ricoveri	1.510
Prestazioni ambulatoriali	93.464





ISTITUTO CLINICO VALLE D'AOSTA



L'Istituto Clinico Valle D'Aosta è il primo centro della Regione interamente dedicato all'assistenza riabilitativa, neurologica e ortopedica.

L'istituto, situato alle porte di Aosta, sulla collina di Saint Pierre, è circondato da 9.000 metri quadri di parco, garantisce la quiete e il benessere anche ai pazienti che richiedono periodi di degenza prolungati.

Fiore all'occhiello del centro è la piscina terapeutica, dove i pazienti possono essere sottoposti all'idroterapia. Concepita e realizzata secondo le più recenti tecnologie, è dotata di sistemi di movimentazione che consentono l'accesso e il trattamento anche a pazienti portatori di disabilità maggiori.



IL GRUPPO POLICLINICO DI MONZA



Possono rivolgersi alla degenza riabilitativa del Centro i pazienti:

- Sottoposti a interventi di ortopedia
- Portatori di esiti di amputazione di arti inferiori in attesa di protesizzazione
- Politraumatizzati, ad esempio in seguito a incidenti stradali
- Con patologie neurologiche e disabilità complesse ad eziologia multifattoriale





IL GRUPPO POLICLINICO DI MONZA

L'Istituto Clinico Valle d'Aosta è stato realizzato a misura di paziente, infatti è stato costruito seguendo le più avanzate "tecnologie green".

L'edificio si sviluppa su tre piani, due dei quali dedicati alle degenze e un piano seminterrato.

Al 31/12/2016 la struttura si presenta così:

forza lavoro	96 unità
posti letto	80
fatturato 2016	€ 6.100.000,00





1. Attività di ricovero

Attività di diagnosi e cura con degenza	P.L.
Ortopedia e Traumatologia	16
Riabilitazione Ortopedica e Neurologica	64
Totale	80

2. Servizi speciali di diagnosi e cura

Dipartimento di Diagnostica per Immagini

- Tac Lightspeed Ge Medical System 8 slices
- Portatile per radiografie Practix 160 Philips
- X-Ray Proteus Ge Medical System
- Sistema mobile per fluoroscopia Brivio 850
- Ecografo multidisciplinare Mylab 25 Gold Esaote

Riabilitazione

- N.3 KINETEC Prima Advance s2
- Alpine Biomed Apparecchio per stimolazione neuro muscolare Clavis TM
- Runner Tapis Roulant
- Reck Cicloergometro motomed vivamed 2 complet
- Enraf Nonius Sonarterapia Sonopuls
- EME Apparecchio per magnetoterapia Magnetomed
- EME Apparecchio per radar terapia RT 250 Digital
- Rimec Apparecchio per riabilitazione passiva Fisiotek
- N.2 Nihon Koden Elettrocardiografo CARDIOFAX M
- Okeo water trekking
- Okeo Aquabike basic
- N.2 Okeo Aquaflaps
- Okeo Cargo plus con ruote
- N.3 Okeo Hydrostep Europe



- FisioTech Lettino bobath elettrico doppio
- N.3 Apparecchio per elettrostimolazione:
- N.1 Elettronica Pagani ET 20 Plus
- N.2 Atala Cicloergometro CL160 Ligie
- Chinesport Standing Up a sella 01275 Standing Up 800
- Carnielli Cicloergometro Cyclette Magnetica Hand Pulse
- N.4 FisioTech Lettino bobath elettrico

Laboratorio Analisi

- Chimica Clinica
- Ematologia

Blocchi Operatori

- Blocco A: N. 2 sale

3. Il volume di attività dell'Istituto Clinico Valle d'Aosta nel corso del 2016 è così riassumibile:

Prestazioni ambulatoriali	272
Ricoveri totali	1.803



CLINICA PINNA PINTOR



La struttura

La Clinica Pinna Pintor, prima casa di cura privata in Torino, è stata fondata nel 1904. Nata come Clinica Ginecologica, da oltre 75 anni è caratterizzata da attività multispecialistica. L'attuale sede, appositamente costruita nel 1912, è stata più volte ampliata, per consentire l'incremento e la diversificazione delle attività sino a raggiungere le dimensioni odierne.

Al 31/12/2016 la struttura si presenta così:

posti letto	105
forza lavoro	86 unità
fatturato 2016	€ 3.200.000,00



1. Attività di ricovero

Attività di diagnosi e cura con degenza	P.L.
Chirurgia cardiovascolare	10
Ostetricia e ginecologia	15
Ortopedia	10
Urologia	10
Chirurgia generale	10
Oculistica	10
Otorinolaringoiatria	10
Cardiologia	10
Oncologia	10
Medicina generale	10
Totale	105



Camera di degenza



2. Servizi speciali di diagnosi e cura

Dipartimento di Diagnostica per Immagini

- Radiologia tradizionale
- Ecografia
- TAC
- Risonanza Magnetica
- Angiografia
- Esami TC Volumetrici con tecnica Cone Beam
- Cad-Colon



TAC (Tomografia Assiale Computerizzata)

Servizio di Gastroenterologia e Endoscopia Digestiva

- Endoscopia digestiva
- Manometria
- PH-metria



Radiologia interventistica

- Diagnostica invasiva
- Angioplastica
- Coronarografia
- Osteosintesi Vertebrale

Laboratorio analisi

- Chimica Clinica e Tossicologia
- Marcatori cardiaci per la diagnosi precoce dell'infarto miocardico acuto (CK-MB massa, -Troponina-T ultrasensibile)
- Ormoni
- Marcatori tumorali
- Ematologia e Coagulazione
- Microbiologia, Parassitologia e Sieroimmunologia
- Test Genetici
- Istopatologia e Citologia

Riabilitazione funzionale in piscina termalizzata

- Elettroterapia analgesica e stimolante
- Ultrasuoni
- Radarterapia
- Diadinamica
- Ionoforesi
- Riabilitazione posturale globale
- Elettrostimolazioni
- Chinesiterapia segmentaria
- Drenaggio linfatico manuale
- Riabilitazione funzionale con idrokinesiterapia per adulti e per l'età evolutiva
- Trazioni vertebrali



IL GRUPPO POLICLINICO DI MONZA

- Massaggi terapeutici
- Valutazione e riabilitazione neuromotoria e funzionale con terapia manuale
- Riabilitazione posturale globale per dolore cervicale e lombare
- Riabilitazione neuromotoria e psicomotoria dell'età evolutiva
- Psicomotricità e avviamento al nuoto bambini (1-6) anni
- Acquaticità gestanti, post-parto e neonati
- Fisioterapia respiratoria



Piscina riabilitativa

Blocchi Operatori

- 5 sale operatorie



Ambulatori specialistici

- Allergologia
- Andrologia
- Angiologia
- Cardiologia
- Chirurgia plastica
- Chirurgia vascolare
- Chirurgia generale
- Dermatologia
- Diabetologia
- Ematologia
- Endocrinologia
- Fisiatria
- Gastroenterologia
- Ginecologia
- Infettivologia medicina interna
- Nefrologia
- Neurochirurgia
- Neurologia
- Oculistica
- Odontostomatologia
- Oncologia
- Otorinolaringoiatria
- Ortopedia
- Pediatria
- Pneumologia
- Proctologia
- Reumatologia
- Senologia
- Sessuologia
- Psicologia
- Urologia



Nido

3. Il Futuro

Alla fine del 2015 è iniziato un nuovo e rivoluzionario processo di rinnovamento all'interno della Clinica Pinna Pintor. L'obiettivo è fare dell'attuale struttura un ospedale tecnologico con strumentazioni all'avanguardia, coinvolgendo nel proprio staff medico i migliori specialisti ad esclusivo vantaggio del paziente.

Una svolta importante in questo processo di rinnovamento è rappresentata dall'arrivo del sistema robotico da Vinci, l'unica tecnologia ad oggi disponibile per accedere a una reale chirurgia robotica. Il chirurgo comanda il sistema robotico da Vinci a distanza attraverso una console posta in sala operatoria, dotata di pedaliera e controlli manuali per la gestione degli strumenti chirurgici e della fibra ottica. Il sistema robo-



IL GRUPPO POLICLINICO DI MONZA

tico da Vinci verrà utilizzato da un Team di professionisti specializzati e permetterà di eseguire operazioni di urologia, ginecologia e chirurgia generale e toracica riducendo drasticamente i tempi di degenza dei pazienti, il recupero post-operatorio e migliorando la prestazione chirurgica.



Sistema robotico da Vinci

4. Il volume di attività della Clinica Pinna Pintor nel corso del 2016 è così riassumibile:

Ricoveri	1.676
Prestazioni ambulatoriali	25.566



SPITALUL MONZA, CENTRU CARDIOVASCULAR DI BUCAREST



La struttura

Spitalul Monza è una struttura ospedaliera privata, prevalentemente ad indirizzo cardiovascolare, che sorge nella città di Bucarest e si contraddistingue per il suo Dipartimento di Diagnostica per immagini d'avanguardia in ambito europeo.

Al 31/12/2016 la struttura si presenta così:

posti letto	140
forza lavoro	298 unità
fatturato 2016	€ 9.400.000,00



1. Attività di ricovero

Attività di diagnosi e cura con degenza	P.L.
Riabilitazione I livello	6
Riabilitazione cardiovascolare	7
Chirurgia generale	7
Chirurgia Pediatrica	2
Chirurgia toracica	1
Chirurgia plastica	2
Urologia	2
Ginecologia	2
Cardiochirurgia	15
Cardiochirurgia pediatrica	10
Chirurgia vascolare	10
Ortopedia e traumatologia	8
Neurochirurgia	12
Otorinolaringoiatria	2
Cardiologia	20
Medicina interna	6
Terapia intensiva	22
Day hospital	10
Totale	140



Camera di degenza



2. Servizi speciali di diagnosi e cura

Dipartimento di Diagnostica per Immagini

- Risonanza Magnetica - RM - Optima 360 1,5 Tesla
- Tomografia Computerizzata - CT - Optima CT 660 ASiR 64 Slices
- Radiologia digitalizzata - Rx - digital Discovery xR 650
- Telecomandato - Rx - Connexity
- N.2 Ecocardiografi Vivid E9 4D con sonda TEE
- Ecografo Vivid I portatile
- N.2 Ecografi multidisciplinari Logiq E9



Risonanza magnetica GE Healthcare Optima 450W GEM 1,5 Tesla

Servizio di emodinamica ed Elettrofisiologia

- Angiografo cardiovascolare: GE innova 2100 IQ
- Angiografo cardiovascolare: GE innova 3100 IQ
- Amplificatore di brillantezza Optima OEC 9900
- RX Mobil Optima XR220 AMX



Tomografia assiale computerizzata Optima CT 660 Asir 64 slices

Servizio di Endoscopia digestiva

N. 2 colonne Fujinon per esami di video colonscopia, gastroscopia e broncoscopia in HD (High definition), dotate di Processori endoscopici modello VP-4450HD, sorgenti luminose allo Xeno modello XL-4450

Terapia intensiva

- n. 22 letti



Terapia intensiva



Laboratorio analisi

- Batteriologia e parassitologia
- Tossicologia
- Ematologia e immunoematologia
- Biochimica medica e clinica
- Anatomia patologica



Laboratorio analisi

Terapia fisica e riabilitazione

- Riabilitazione neuromotoria



Blocchi operatori

- Blocco A N. 4 sale
- Blocco B N. 4 sale

Ambulatori specialistici

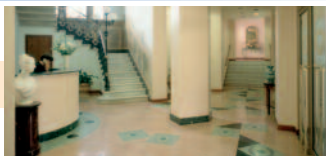
- Cardiochirurgia
- Cardiologia
- Chirurgia generale
- Diabetologia
- Dietologia
- Ecografia
- Endocrinologia
- Gastroenterologia
- Endoscopia
- Fisioterapia
- Medicina interna
- Nefrologia
- Oculistica
- Odontostomatologia
- Ortopedia
- Otorinolaringoiatria
- Pneumologia
- Riabilitazione neuromotoria
- Urologia

3. Il volume di attività di Spitalul Monza Centru cardiovascular nel corso del 2016 è così riassumibile:

Ricoveri	5.485
Prestazioni ambulatoriali	74.242



Monza



Novara



Alessandria



Vercelli



Ivrea



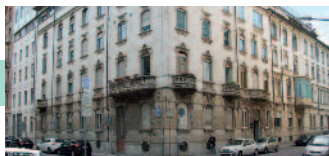
Biella



Alessandria



Aosta



Torino



Bucarest



Policlinico di Monza

Direttore Sanitario: Dott. Alfredo Lamastra

Via Amati, 111 - 20900 Monza (MB)

Tel. +39.39.28.10.1 - Telefax +39.39.28.10.470

www.policlinicodimonza.it - E-mail info@policlinicodimonza.it